

AEG artikelnummer	type vezel	Type connector	Aantal vezels
221.252.024.200	SM 9/125	SC/PC	24
221.252.048.200	SM 9/125	SC/PC	48
221.252.072.200	SM 9/125	SC/PC	72
221.252.096.200	SM 9/125	SC/PC	96
221.252.024.500	SM 9/125	E2000 APC	24
221.252.048.500	SM 9/125	E2000 APC	48
221.252.072.500	SM 9/125	E2000 APC	72
221.252.096.500	SM 9/125	E2000 APC	96
221.252.024.750	SM 9/125	LC/PC	24
221.252.048.750	SM 9/125	LC/PC	48
221.252.072.750	SM 9/125	LC/PC	72
221.252.096.750	SM 9/125	LC/PC	96
221.252.120.750	SM 9/125	LC/PC	120
221.252.144.750	SM 9/125	LC/PC	144
221.252.168.750	SM 9/125	LC/PC	168
221.252.192.750	SM 9/125	LC/PC	192

AEG Eurolec Consulting B.V.

Fibercom B.V.

Energieweg 128

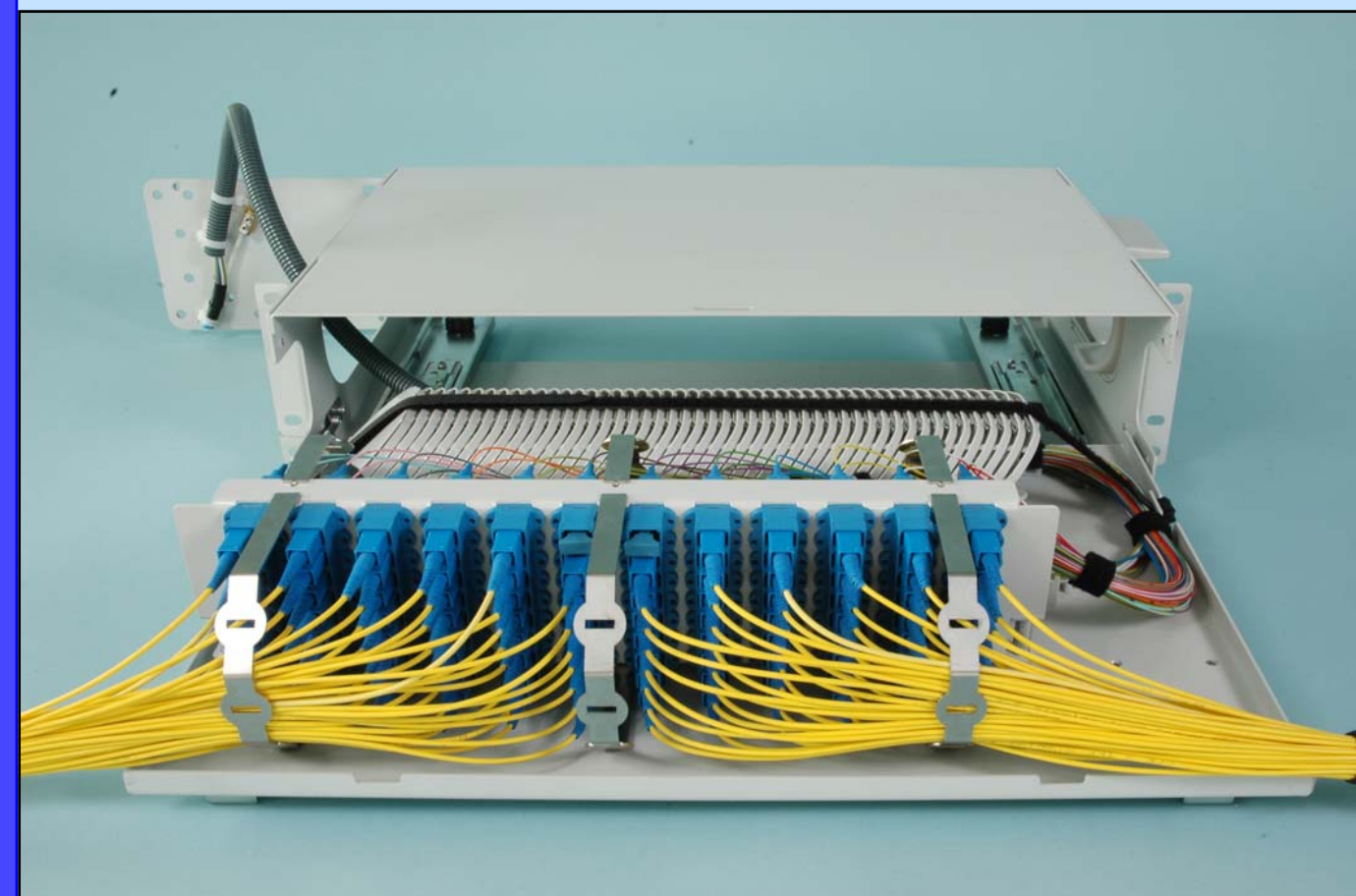
3641 RT Mijdrecht

tel. 0297 233333

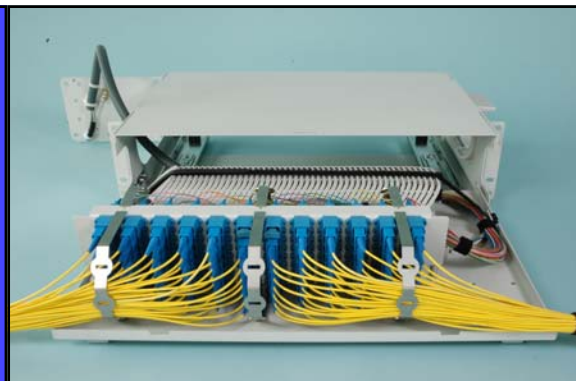
Fax 0297 233318

info@aegeurolec.nl

SPR DRAAGRAAM



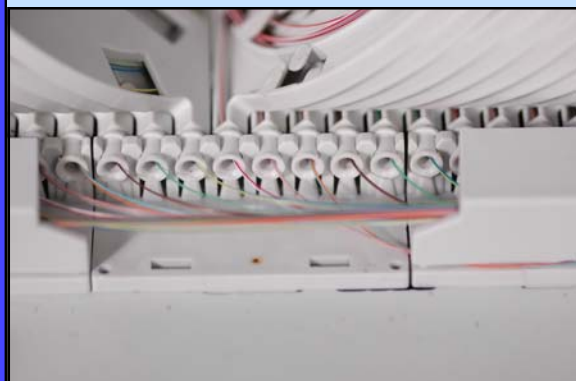
The Quality Connection



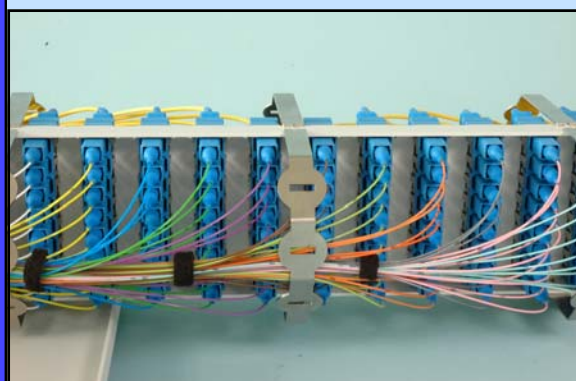
Het SPR draagraam is een management systeem speciaal ontwikkeld om te patchen en te splicen in een glasvezel infrastructuur. Door de compacte behuizing kan een hoge dichtheid worden bereikt in uw optical distribution frame. Doordat het SPR draagraam uittrekbaar is, is een kastdiepte van 300 mm voldoende. Er kunnen op 2,5 HE 96 verbindingen (SC, SC/APC, E2000) patchen en splices worden gerealiseerd en met LC zelfs 192. De montage beugels kunnen zowel aan de voor als achterzijde van het SPR draagraam bevestigd worden. 19" is standaard, als optie zijn metrische beugels leverbaar.



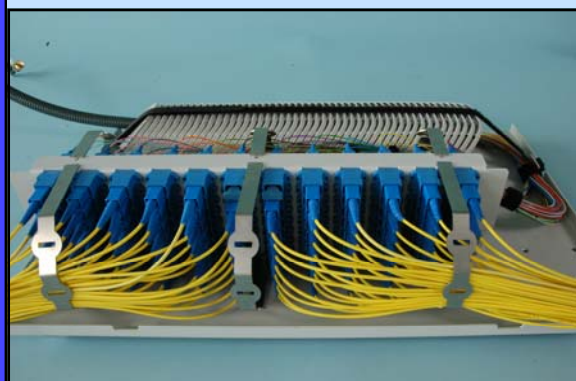
Het SPR draagraam bevat een grondplaat voorzien van 48 lascassettes waardoor Single Circuit Management mogelijk is. De glasvezelkabel wordt aan de achterzijde van de grondplaat op de trekontlasting gemonteerd. De glasvezelkabel kan van beide zijden worden binnengebracht. Als accessoire is ook een site termination kit leverbaar.



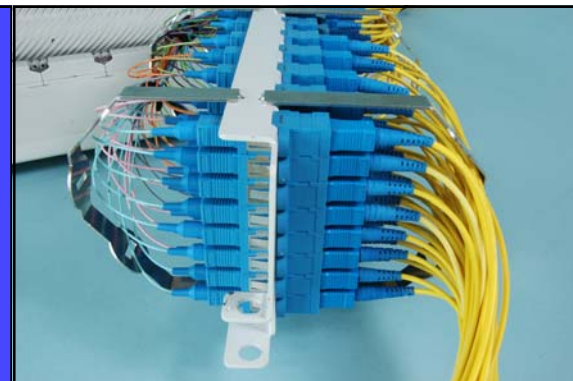
De vezel wordt door het scharnierpunt van de lascassette ingevoerd waardoor tijdens het bewegen van de lascassettes geen vezel stress kan ontstaan. Nadat de vezels zijn ingevoerd worden deze afgedekt om een optimale bescherming te waarborgen.



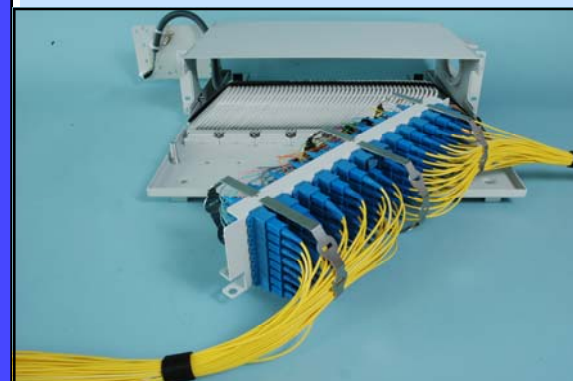
In het SPR draagraam worden de pigtails in 12 verschillende kleuren geleverd waardoor het aansluiten van de juiste vezel gewaarborgd is. De vezels zijn van het type bend bright en hebben een minimale buigradius.



De grondplaat met de lascassettes kan volledig uit het SPR draagraam worden genomen en kan daardoor buiten de kast worden geassembleerd. De pigtails en de koppelbussen kunnen daardoor vooraf gemonteerd worden. Dit geeft u optimaal de ruimte om hoogwaardige verbindingen te realiseren. Naar keuze is het patchveld links, rechts of in het midden te plaatsen afhankelijk van uw kabeltraject.



Het patchveld bestaat uit 12 rijen met 8 koppelbussen en is makkelijk toegankelijk. De koppelbussen worden eenvoudig in het patchveld geklikt. Aan beide zijden van het patchveld zijn afneembare rangeerogen geplaatst om de pigtails en patchcords goed te geleiden.



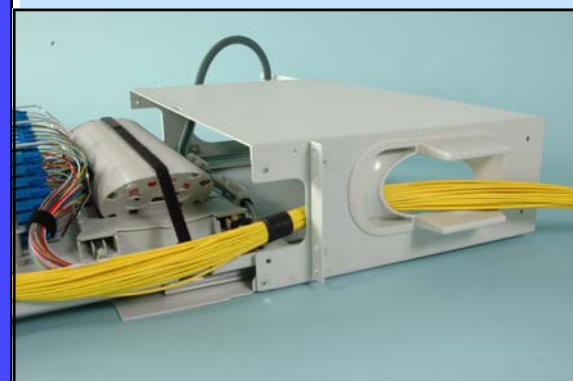
Het complete patchveld kan worden gedraaid waardoor het patchen vereenvoudigd wordt. U heeft de mogelijkheid om de patchcords naar links en/of rechts te rangeren. De pigtails aan de achterzijde zijn goed toegankelijk en kunnen indien nodig makkelijk vervangen worden.



In de lascassette kunnen maximaal 4 vezels met lasbeschermers worden afgewerkt. Bij 96 vezels worden er 2 vezels per cassette afgewerkt waardoor Single Circuit Management ontstaat. Iedere klantaansluiting heeft zijn eigen cassette en het is niet noodzakelijk om het SPR draagraam volledig uit te lassen. In een later stadium kunnen eenvoudig en zonder risico meerdere klantaansluitingen worden gerealiseerd omdat u niet meer in de bestaande aansluitingen (cassettes) hoeft te zijn. Dit komt de betrouwbaarheid van uw netwerk ten goede. De opzet van het splice gedeelte is zo geconstrueerd dat het ook inzetbaar is als doorlas SPR draagraam voor maximaal 192 verbindingen.



De patchcords worden gerangeerd, naar keuze kan dit naar links en/of rechts zijn.



De afgaande patchcords kunnen aan de voorzijde of aan de achterzijde van het draagraam naar buiten worden geleid, door deze constructie wordt de minimaal voorgeschreven buigradius gewaarborgd. De speciale uitgangstule zorgt voor de geleiding van de snoeren tijdens het in- en uitschuiven van de grondplaat.